

SANIERUNG EINER WINDMÜHLE, SCHIEDAM NIEDERLANDE



Das Konzept

Die anstehende Sanierung einer klassischen Windmühle mit einer Gebäudehöhe von ca. 30 m und einer eigenständigen Gebäudegeometrie erforderten ein spezielles Konzept. Gefragt war ein nachhaltiges System sowohl für eine dauerhafte Dachabdichtung als auch zum Thema Ausführung auf engstem Raum.

Unsere Herausforderung

Lieferung und Verlegung einer auf den Baukörper zugeschnittenen hochwertigen EPDM-Dichtungsbahn. Durch die Wahl des Hertalan EPDM-Systems konnte das Gesamtkonzept schneller als geplant ausgeführt werden. Wirtschaftliche Aspekte wie Arbeitsstunden und Gerüstzeiten rückten in den Vordergrund. Einer früheren Inbetriebnahme dieser Windmühle stand somit nichts mehr im Wege.

SANIERUNG EINER WINDMÜHLE, SCHIEDAM NIEDERLANDE

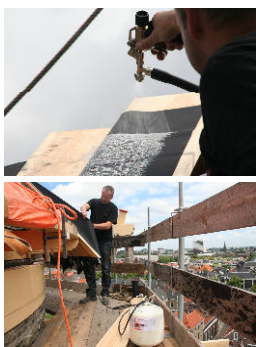
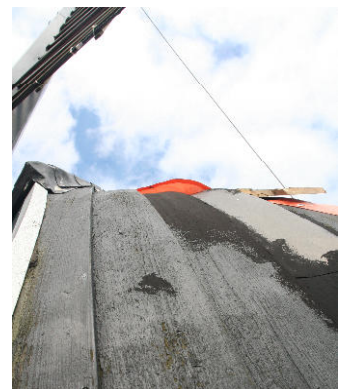
Die Lösung

Die Stiftung Restaurationswerkstatt Schiedam zeichnete an dieser Stelle verantwortlich für die Sanierung und Instandhaltung von fünf klassischen Windmühlen aus dem 18. Jahrhundert. Eine große Herausforderung für die Dachabdichtung und die ausführenden Handwerksbetriebe, speziell zur Sanierung der Dachabdichtung bei einer Gebäudehöhe von ca. 30 m.

Die vor einigen Jahren durchgeführte Dachsanierung entsprach nicht den Anforderungen und zeigte bereits nach kurzer Zeit wieder extreme Undichtigkeiten. Die Stiftung entschied sich nun für eine dauerhafte Lösung, die sowohl den Ersatz der Tragkonstruktion als auch die Neueindichtung mit Hertalan EPDM-Dichtungsbahnen beinhaltet. Hierbei sollten Qualität und Langlebigkeit im Vordergrund stehen, nicht zuletzt auch im Hinblick auf zukünftige Wartungskosten

Da dieses Projekt kaum zeitlichen Spielraum für die Ausführung ließ, wurde entschieden, die Verklebung der EPDM-Dachbahn mit einem speziellen Sprühsystem durchzuführen, so dass kein Kompressor benötigt wurde. Aufgrund der Gebäudehöhe fiel die Entscheidung für eine vollflächige Verklebung mit *hertalan ks205*. Die objektbezogenen Nahtverbindungen der EPDM-Dachbahnen wurden mit dem Kleber *hertalan ks96* ausgeführt. Eine nicht alltägliche Dachabdichtung und die Herausforderung, die unter Denkmalschutz stehenden Windmühlen dauerhaft zu sanieren, standen hierbei im Vordergrund.

Das geplante Konzept, die richtige Wahl der Produkte und nicht zuletzt die handwerkliche Leistung des Dachdeckerunternehmers haben zu einer dauerhaften Lösung beigetragen.



Vertrag Details:

Auftraggeber



Stiftung Sanierung Werkstatt
Schiedam